

Gesund, resilient, klimagerecht – Wie die Mobilität der Zukunft aussehen muss...

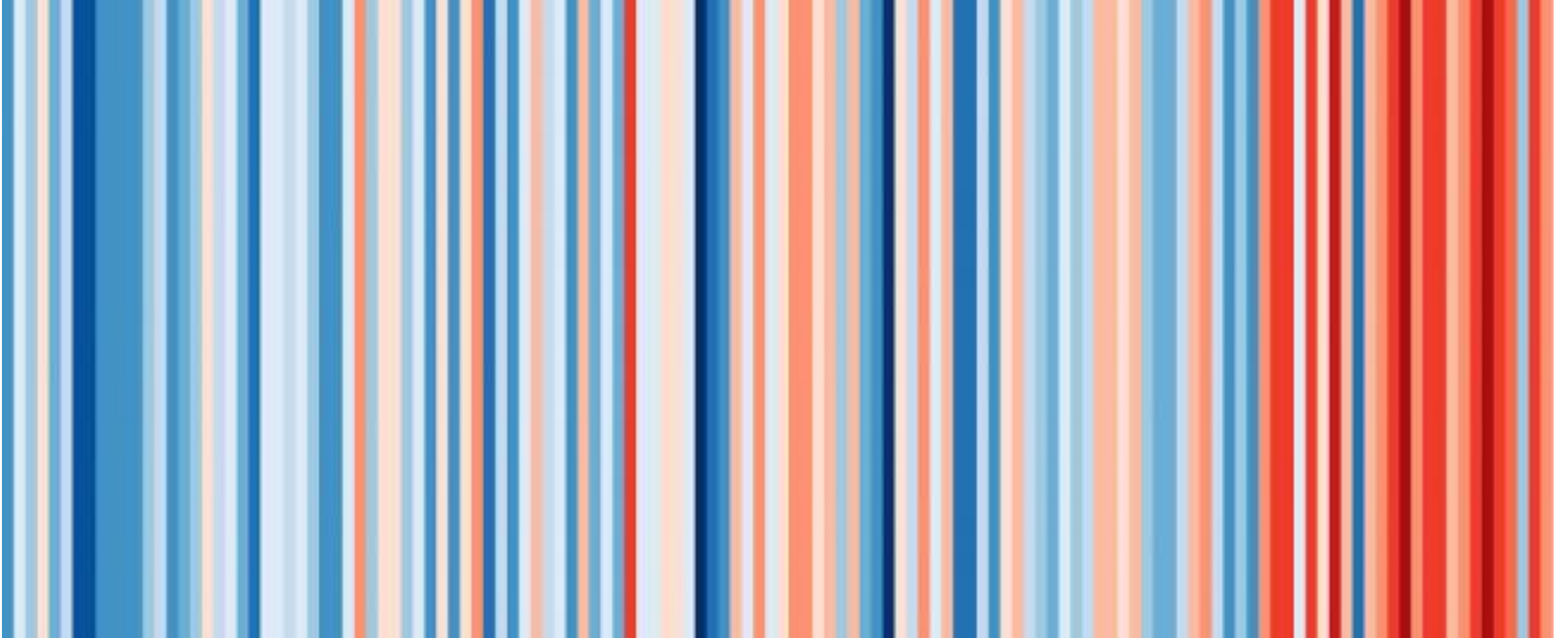
...und welche Rolle die Kommunen dabei spielen

Anne Klein-Hitpaß

Leiterin des Forschungsbereichs Mobilität
Deutsches Institut für Urbanistik

*Digitaler Fachtag der KGC: „Gesund, resilient,
klimagerecht. Die zukünftige Rolle und Bedeutung von
Kommunen; 31.08.2021*

Die Erderwärmung als Strichcode: schrecklich schön

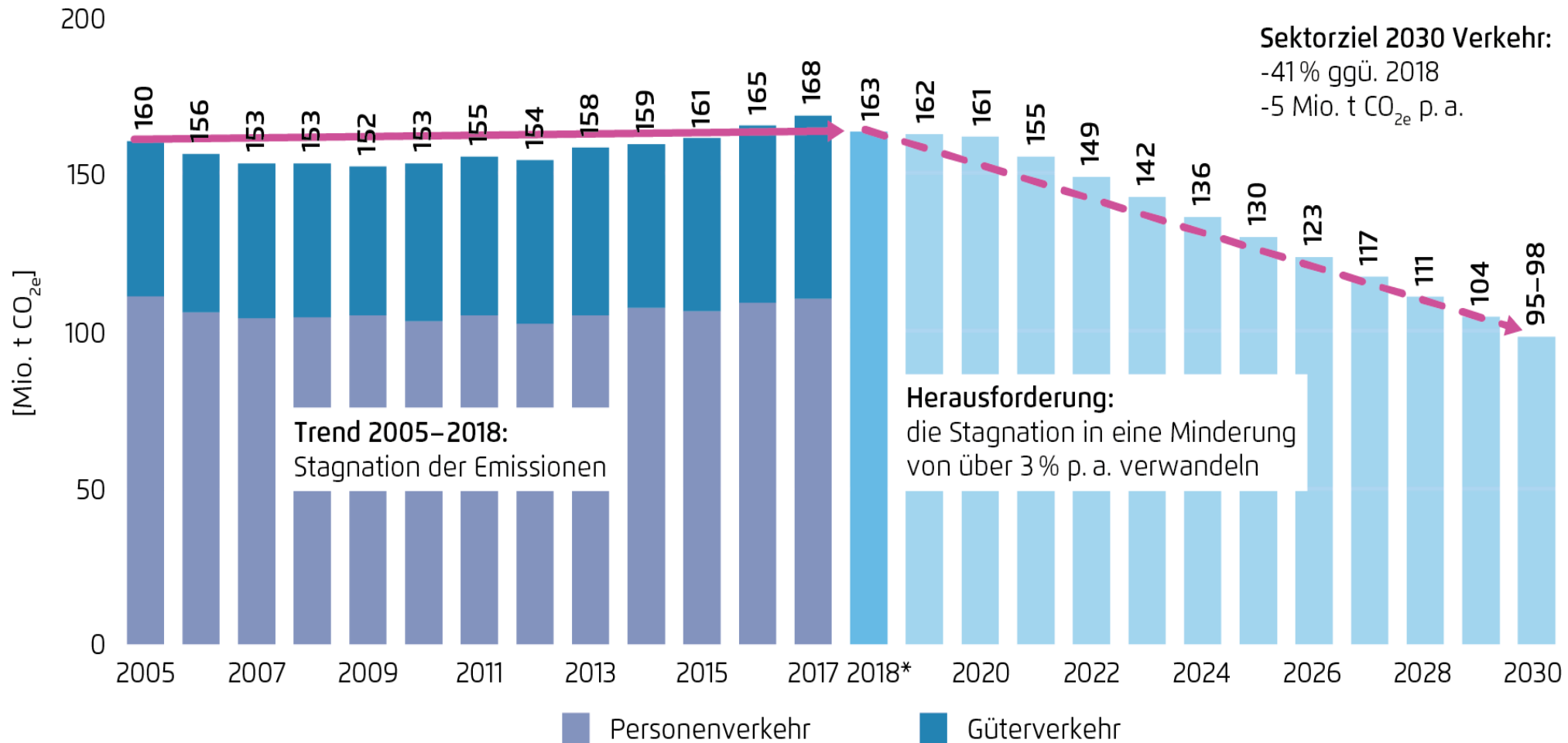


Was hat Mobilität mit Klimaschutz zu tun?

Der Straßenverkehr sorgt für viel mehr Treibhausgase als alle anderen Verkehrsformen zusammen



Der Verkehrssektor konnte in den letzten 25 Jahren nicht zur absoluten Minderung von Treibhausgasemissionen beitragen.



Letzte Ausfahrt Verkehrswende?



Was hat Mobilität mit Gesundheit zu tun?

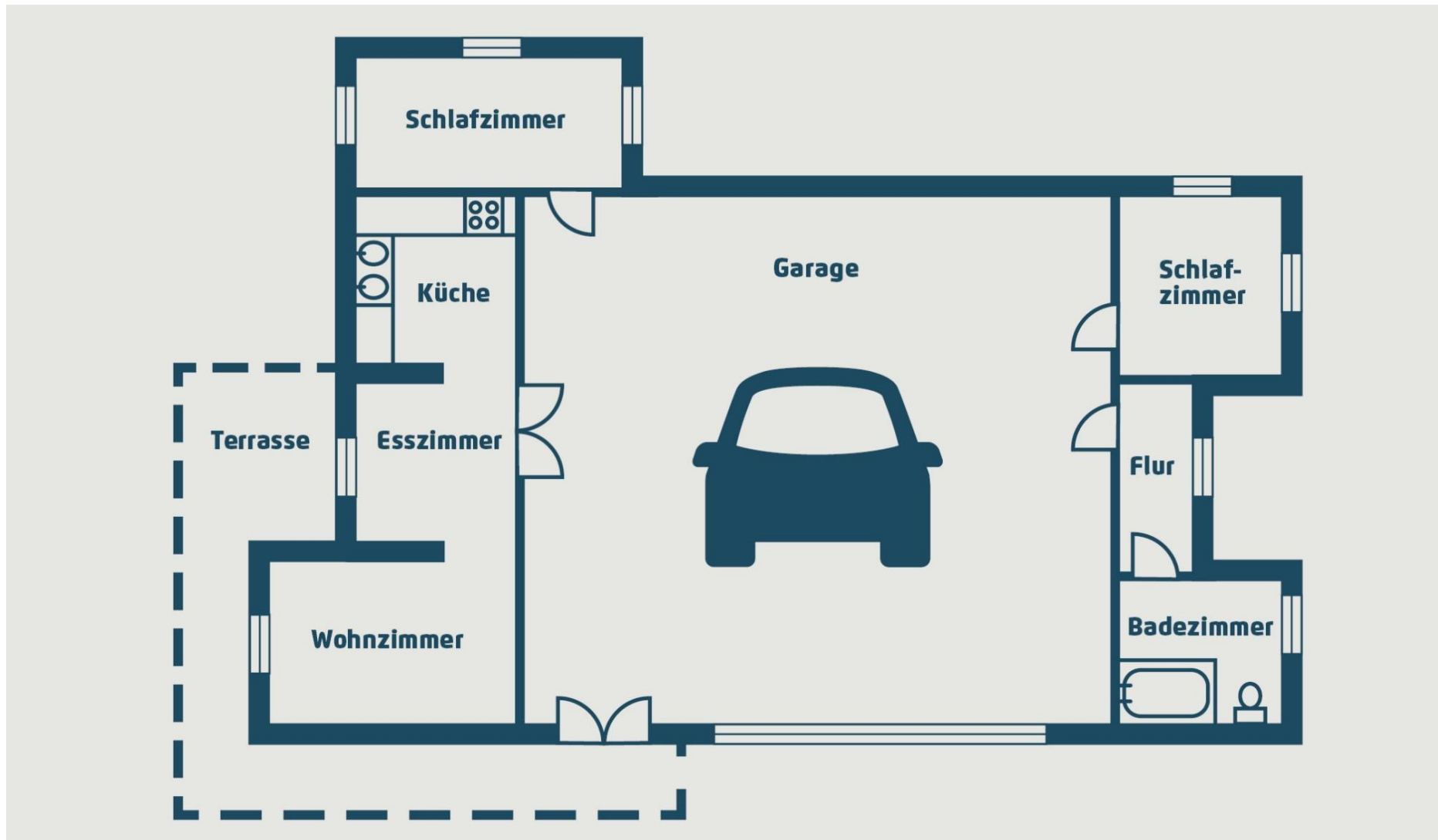


Wo stehen wir heute?

Was uns und das Klima am meisten belastet, bekommt den meisten Platz!



Wenn wir unsere Wohnungen wie unsere Städte planen...



Nachhaltige Mobilität bedeutet weit mehr als „nur“ Klima- und Gesundheitsschutz

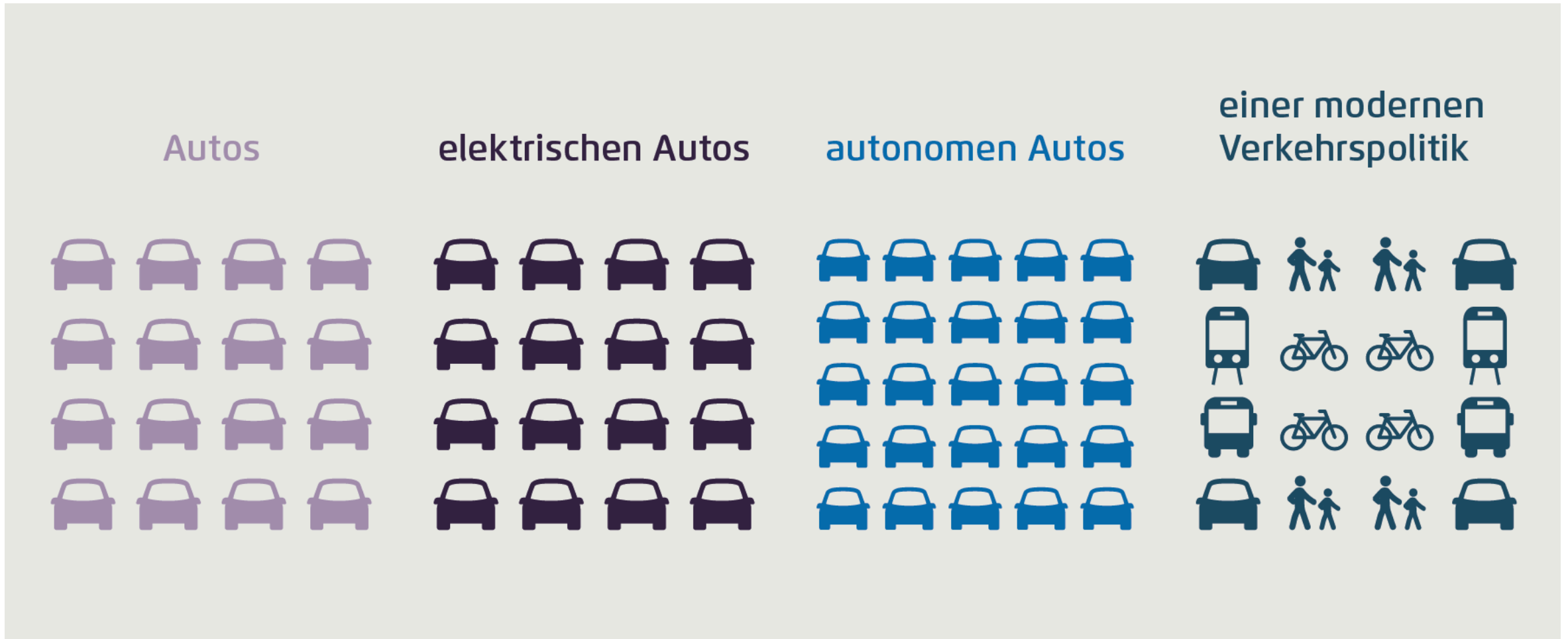
Nachhaltige Mobilität bedeutet Lebensqualität



- **Lebensqualität** erhöhen.
- **Gesundheit** fördern.
- **Flächenverbrauch** verringern.
- **Luftqualität** verbessern.
- **Lärm** mindern.
- **Verkehrssicherheit** verbessern.
- **Staus** verringern.
- **Quartiere** beleben.
- **Wirtschaft** stärken.

In welcher Stadt wollen wir leben?

Unsere Städte mit...



Öffentlichen Raum zurückgewinnen: Für alle!

Erlebnisraum Stadt: Öffentlicher Raum



Die Stadt Wien

Lebensqualität: Auch in Kleinstädten



Die Stadt Hohenems

Attraktive Alternativen zum Auto schaffen: Der Radverkehr ist ein wichtiger Schlüssel!

Radverkehr schnell ausbauen.



- **Umsteigen ist möglich:**
50 Prozent aller Pkw-Wege sind kürzer als 5 km, 25 Prozent sogar kürzer als 2 km
- **Flächen effizient nutzen:**
Autospur zu Fahrradspuren
- **Trend zur Separation**
Subjektive Sicherheit wird wichtiger
- **Radverkehr ist nicht nur urban:**
Landkreis Göppingen 14 %, Vorarlberg 16 % RV-Anteil

Treiber oder Getriebene? Gestaltungsmöglichkeiten der Kommunen

Die Rolle der Kommune



Gestalter



Genehmigungs-
behörde



Betreiber &
Nutzer



Impulsgeber

Verkehrspolitik funktioniert im Bündel. Ohne Push- & Pull-Maßnahmen wird es nicht gehen!

Die Politik muss Anreize schaffen, damit die Mobilitätswende in den Städten real wird.

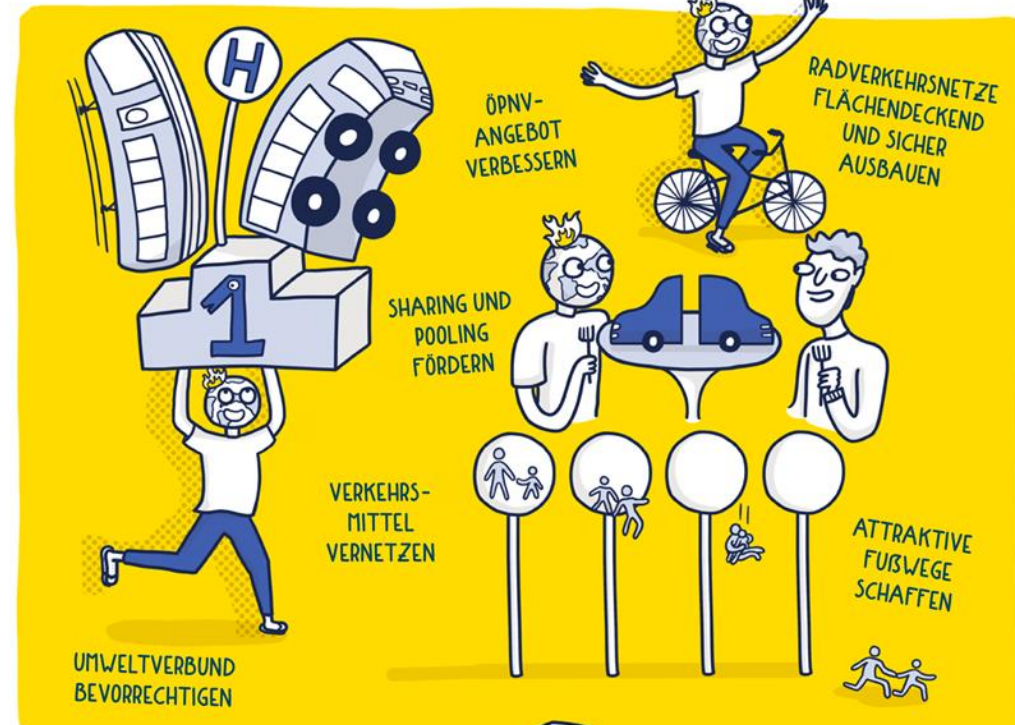
PUSH

Push-Maßnahmen sollen das private Auto weniger attraktiv machen.



PULL

Pull-Maßnahmen sollen andere Verkehrsmittel attraktiver machen.



Fragen? Anregungen?

Ich freue mich auf den Austausch!

Anne Klein-Hitpaß

Leiterin des Forschungsbereichs Mobilität

Deutsches Institut für Urbanistik

Zimmerstraße 13-15

10969 Berlin

T.: 030/39001-260

E.: klein-hitpass@difu.de

 @akleinhitpass